

بخش ۱: مهارت های اولیه

مقدمه

در این بخش به معرفی مهارت‌های اولیه کار با برنامه Word پرداخته شده است. از آشنایی و نحوه نصب برنامه گرفته تا تنظیمات اولیه و پیشرفته برنامه، استفاده از Help برنامه تا ایجاد اسناد ساده را شامل می‌شود که گام به گام شما را با نحوه نصب برنامه و انجام تنظیمات برنامه Word آشنا می‌سازد. مخاطبان این بخش می‌توانند از افرادی که هیچ‌گونه آشنایی با واژه‌پرداز Word ندارند تا افرادی که آشنایی قبلی دارند باشند. هدف این بخش آشنایی با مفاهیم اولیه و کار با واژه‌پرداز Word 2010 می‌باشد.


- ✓ فصل ۱: نصب برنامه و رفع محدودیت های قلم Word 2010
- ✓ فصل ۲: آشنایی با محیط کاری نرم‌افزار Word 2010
- ✓ فصل ۳: تنظیمات کلی برنامه Word و استفاده از Help
- ✓ فصل ۴: ایجاد اسناد جدید و قوانین کار با آن
- ✓ فصل ۵: کار با متن سند
- ✓ فصل ۶: تغییر ویژگی های قلم، قالب بندی و ویرایش متن
- ✓ فصل ۷: آراستن و حاشیه گذاری متن
- ✓ فصل ۸: بررسی املائی و تصحیح متن

فصل ۱


نصب برنامه و رفع محدودیت های قلم Word 2010

یکی از دغدغه‌های کاربران در زمینه نصب، ورود نسخه‌های جدید برنامه‌ای نظیر آفیس است که در نسخه‌های اخیر تفاوت‌های چشمگیری در نحوه نصب و ارتقاء آن وجود دارد. در نسخه‌ی اولیه آفیس ۲۰۱۰ که در اواخر سال ۲۰۰۹ معرفی شد (نسخه Technical Preview) کاربران می‌توانستند این نسخه را در کنار نسخه‌های قبلی نصب کنند. نکته قابل توجه در این نسخه این بود که نمی‌توانستید برنامه Word را به تنهایی نصب کنید ولی در نسخه‌های بعدی نظیر Compatibility Mode امکان نصب برنامه به صورت مجزا وجود دارد ولی امکان نصب این برنامه در کنار نسخه‌های قدیمی آفیس نمی‌باشد. ابتدا باید برنامه‌های قدیمی را از نصب خارج کنید سپس آفیس یا Word 2010 را نصب نمایید. در این فصل با سیستم مورد نیاز برنامه آفیس ۲۰۱۰ (Word 2010) آشنا می‌شویم و می‌توانید روش نصب گام به گام آن‌ها را بیاموزید و در آخر به رفع برخی محدودیت‌های قلم فارسی می‌پردازیم.


آماده شوید برای کسب


 سیستم مورد نیاز آفیس ۲۰۱۰ (Word 2010)

 نصب Word 2010 و آفیس ۲۰۱۰

 نصب برنامه Word 2010

 نصب آفیس ۲۰۱۰

 رفع محدودیت‌های قلم فارسی

 نصب امکانات قلم فارسی

سیستم مورد نیاز آفیس ۲۰۱۰ (Word 2010)

به دلیل حجم بالای برنامه آفیس ۲۰۱۰ بهتر است برای سرعت و راندمان بهتر از سیستمی با امکانات سخت افزاری بالا استفاده شود. سیستم مورد نیاز پیشنهادی شامل:

رایانه و پردازنده: ۲۸۰۰ مگاهرتز پردازنده یا بیشتر

حافظه: ۵۱۲ مگابایت RAM یا بیشتر

فضای هارد درایو: ۷ گیگابایت


درایو: سی دی رام یا دی وی دی درایو

نمایشگر: ۱۰۲۴ در ۷۶۸ یا بالاترین کیفیت نمایشگر

سیستم عامل: Windows XP SP3 (32-bit)، Windows Vista SP1 (32-bit or 64-bit)، Windows 7 (32-bit or 64-bit)، Windows Server 2003 R2 with SP2 (32-bit or 64-bit)، Windows on Windows (WOW) نیز پشتیبانی می‌کند. برنامه WOW اجازه‌ی نصب آفیس ۲۰۱۰ با ۳۲ بیت روی سیستم‌های ۶۴ بیتی را به کاربران می‌دهد.

نصب Word 2010 و آفیس ۲۰۱۰

با توجه به وجود نسخه‌های متفاوتی از آفیس ۲۰۱۰ و به دلیل اهمیت برنامه نصب آفیس ۲۰۱۰ و تفاوت‌های چشم‌گیر آن با نسخه‌های قبلی، همچنین نصب برنامه Word به صورت جداگانه، در این فصل، به معرفی دو نوع نصب برنامه Word 2010 به صورت جداگانه و هم تحت برنامه آفیس ۲۰۱۰ می‌پردازیم.

 در ضمن یادآوری می‌شود اگر نسخه اولیه Word 2010 یعنی Technical Preview را در اختیار دارید برنامه Word 2010 به تنهایی نصب نمی‌شود. همچنین می‌توانید این نسخه را در کنار نسخه‌های قبلی یعنی بدون حذف نسخه‌های قبلی نصب نمایید.

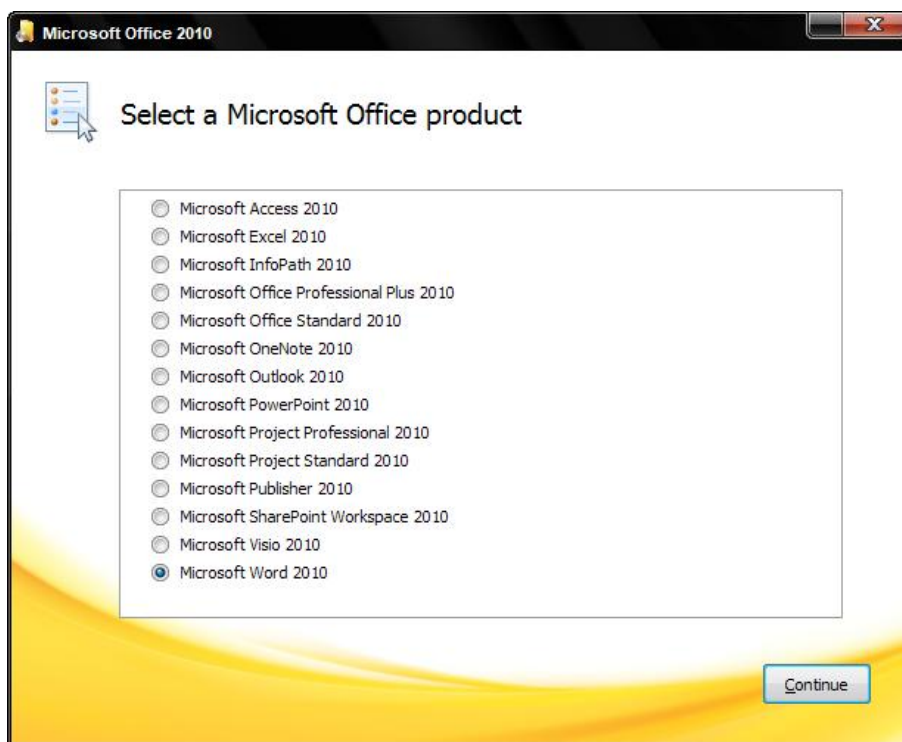
نصب برنامه Word 2010

در نسخه Compatibility Mode می‌توانید برنامه Word 2010 را به صورت جدا نصب کنید یعنی برخلاف برخی نسخه‌های اولیه مانند Technical Preview می‌توان برنامه Word 2010 را به صورت جدا نصب کرد. برای نصب برنامه Word 2010 از مراحل زیر پیروی نمایید.

۱. دی‌وی‌دی حاوی آفیس ۲۰۱۰ را در درایو قرار دهید. صفحه شروع برنامه نصب، نمایش داده می‌شود.

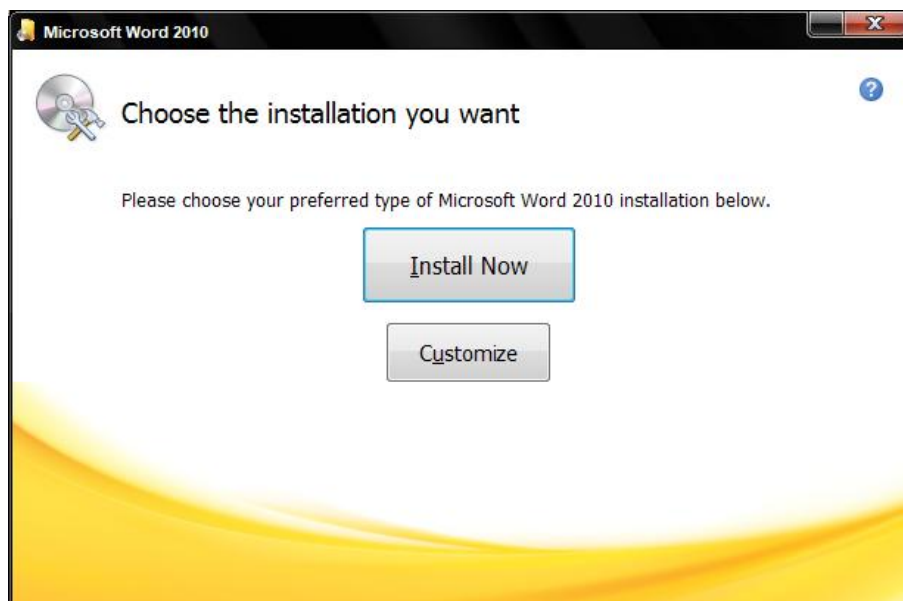
🎯 اگر با قرار دادن دی‌وی‌دی نصب در درایو، صفحه شروع را مشاهده نمی‌کنید، پنجره My Computer را باز کنید و روی آیکن مربوط به درایو، کلیک راست کنید؛ سپس از منوی میانبری که نمایان می‌شود، گزینه Auto play را انتخاب کنید. یا روی دی‌وی‌دی راست کلیک نمایید و از منوی نمایان شده گزینه Open را انتخاب کنید. در پنجره محتویات برنامه نصب آفیس روی Setup.exe کلیک نمایید تا برنامه نصب اجرا شود.

۲. در پنجره Select a Microsoft Office product دکمه رادیویی مربوط به برنامه Microsoft Word 2010 را انتخاب نمایید سپس روی دکمه Continue کلیک کنید (تصویر ۱-۱).



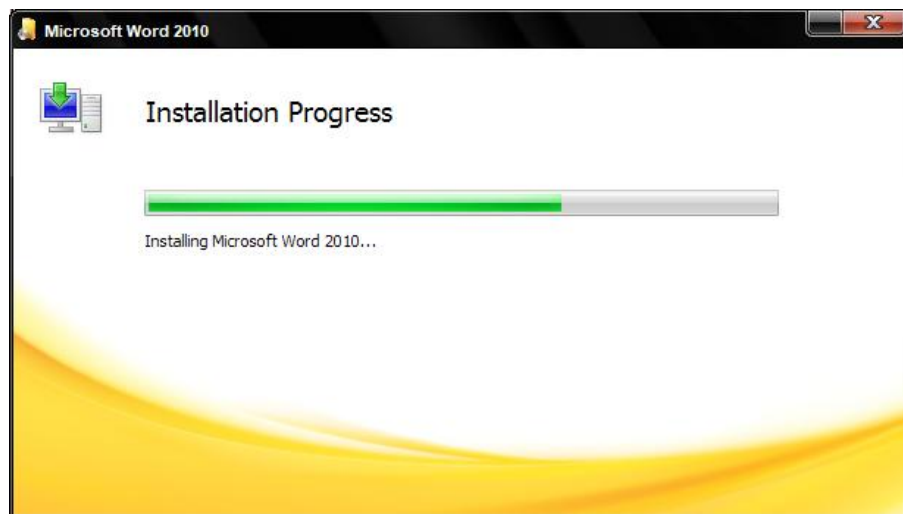
تصویر ۱-۱: پنجره Microsoft Office 2010

۳. در پنجره Choose the installation you want نوع نصب عمومی (Install Now) یا سفارشی (Customize) را انتخاب نمایید (تصویر ۱-۲).



تصویر ۱-۲: پنجره Choose the installation you want

۴. اگر نصب عمومی یعنی دکمه Install Now را انتخاب کنید برنامه نصب اجرا می‌شود (تصویر ۱-۳).



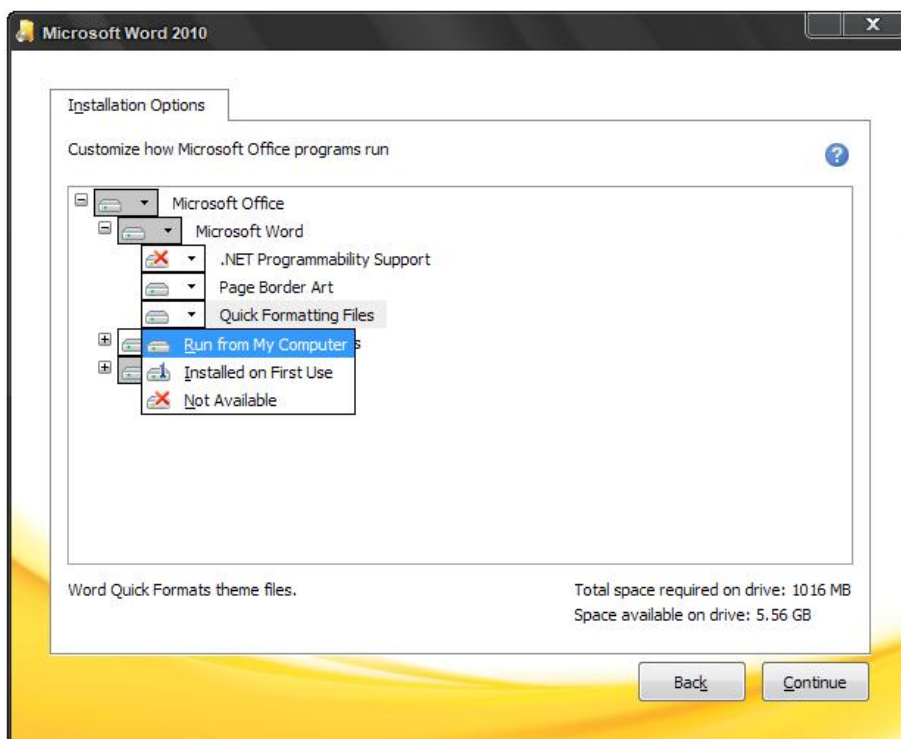
تصویر ۱-۳: پنجره Installation Progress

۵. پس از اتمام نصب برنامه، پنجره تکمیل نصب نمایان می‌شود و چنانچه بخواهید اسناد را از طریق اینترنت به اشتراک گذارید یا برنامه روزآمدسازی را انجام دهید روی دکمه Continue Online کلیک کنید در غیر این صورت روی Close کلیک نمایید (تصویر ۱-۴).



تصویر ۴-۱: پنجره تکمیل برنامه نصب

۶. چنانچه مطابق تصویر ۲-۱ نصب سفارشی یعنی دکمه Customize را انتخاب کردید پنجره نصب سفارشی نمایان می‌شود و می‌توانید در این پنجره نوع برنامه‌های تحت Word را با کلیک روی «+» انتخاب کنید (تصویر ۵-۱).



تصویر ۵-۱: پنجره نصب سفارشی

توجه داشته باشید برای نصب نسخه کامل (Compatibility Mode) باید تمامی نسخه‌های قدیمی آفیس یا Word را در سیستم از نصب خارج کنید در غیر این صورت برنامه نصب اجرا نمی‌شود.

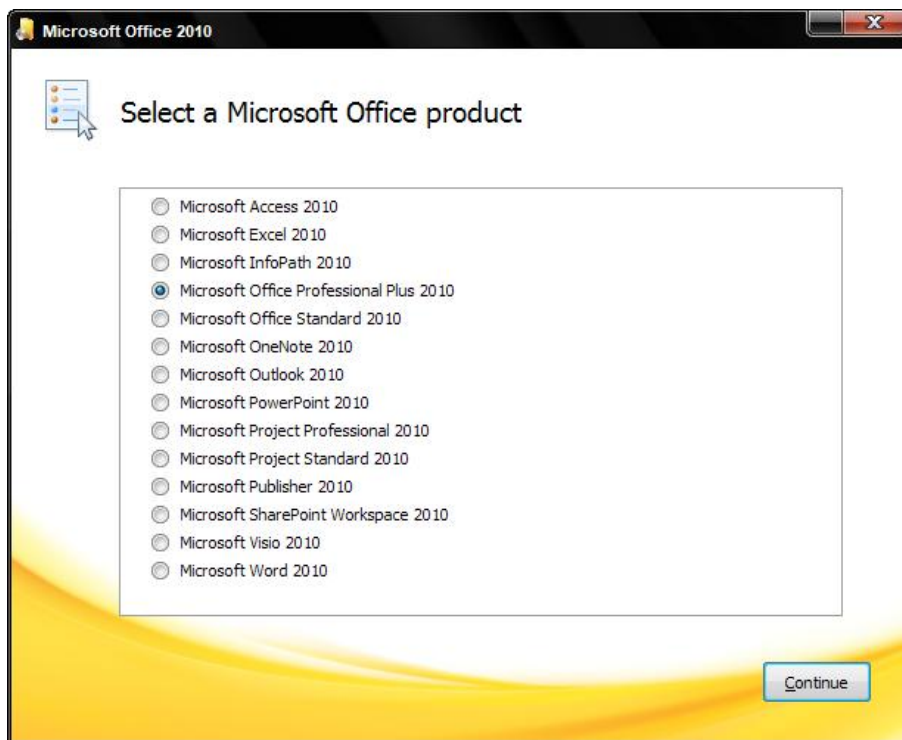
نصب بسته نرم افزاری آفیس ۲۰۱۰

نرم افزار Word 2010 جزء بسته نرم افزاری آفیس ۲۰۱۰ می‌باشد و اگر بخواهید برنامه Word را تحت آفیس ۲۰۱۰ نصب کنید، باید از مراحل نصب آفیس ۲۰۱۰ پیروی نمایید. با استفاده از نسخه Compatibility Mode می‌توانید Microsoft Office Professional plus 2010 را که شامل مجموعه‌ای از برنامه‌هایی مانند Word، Access، Excel و ... می‌باشد، نصب کنید. منتهی همان‌طور که قبلاً یادآوری شد باید تمامی نسخه‌های قبلی آفیس را از نصب خارج کنید. برای نصب آفیس ۲۰۱۰ از مراحل زیر پیروی نمایید:

۱. پس از قرار دادن دی‌وی‌دی حاوی آفیس ۲۰۱۰ برنامه نصب به صورت خودکار اجرا می‌شود.

🎯 اگر با قرار دادن دی‌وی‌دی نصب در درایو، صفحه شروع را مشاهده نمی‌کنید، پنجره My Computer را باز کنید و روی آیکن مربوط به درایو، کلیک راست کنید؛ سپس از منوی میانبری که نمایان می‌شود، گزینه Auto play را انتخاب کنید. یا روی دی‌وی‌دی راست کلیک نمایید و از منوی نمایان شده گزینه Open را انتخاب نمایید. در پنجره محتویات برنامه نصب آفیس روی Setup.exe کلیک نمایید تا برنامه نصب اجرا شود.

۲. در پنجره Select a Microsoft Office product دکمه رادیویی مربوط به برنامه Microsoft Office Professional plus 2010 را انتخاب نمایید سپس روی دکمه Continue کلیک کنید (تصویر ۶-۱).



تصویر ۶-۱: پنجره Microsoft Office 2010

برای ادامه نصب آفیس ۲۰۱۰ مانند مراحل نصب Word 2010 (مراحل ۳ تا ۶) عمل کنید.

حذف یا اضافه کردن خصیصه‌ها، بازسازی، حذف برنامه و ورود کلید محصول آفیس و Word 2010

در این قسمت به معرفی امکانات موجود در پنجره Change your installation... می‌پردازیم که در آن امکاناتی برای حذف یا اضافه کردن خصیصه‌ها، بازسازی، حذف برنامه و ورود کلید

محصول آفیس ۲۰۱۰ و Word 2010 وجود دارد. برای اطلاع از کاربرد خصیصه‌های دیگر در این پنجره به جدول ۱-۱ مراجعه کنید.

جدول ۱-۱: خصیصه‌های پنجره Change your installation...

کاربرد	خصیصه
برای حذف یا اضافه کردن خصیصه‌های آفیس یا Word استفاده می‌شود.	Add or Remove Features
برای بازسازی آفیس یا Word آسیب دیده استفاده می‌شود.	Repair
برای از نصب خارج کردن آفیس یا Word استفاده می‌شود.	Remove
برای ورود کلید محصول استفاده می‌شود.	Enter a Product Key

به دلیل این‌که بازسازی آفیس ۲۰۱۰ با Word 2010 تقریباً شبیه به هم هستند در این‌جا به معرفی بازسازی آفیس ۲۰۱۰ اکتفا می‌شود و برای انجام مراحل خصیصه‌های دیگر جدول ۱-۱ از مراحل خصیصه‌ی بازسازی پیروی کنید. اگر به هر دلیلی آفیس ۲۰۱۰ یا Word 2010 خراب شد و برای اجرای برنامه‌ها با مشکل مواجه شدید می‌توانید آفیس ۲۰۱۰ را بازسازی نمایید. برای بازسازی آفیس ۲۰۱۰ از مراحل زیر پیروی نمایید.

۱. دی‌وی‌دی آفیس ۲۰۱۰ را در درایو قرار دهید. صفحه شروع مربوط به برنامه نصب، نمایش داده می‌شود.

۲. در پنجره Select a Microsoft Office product دکمه رادیویی مربوط به برنامه Microsoft Office Professional plus 2010 را انتخاب نمایید سپس روی دکمه Continue کلیک کنید (تصویر ۱-۶).

۳. در پنجره Change your installation... دکمه رادیویی Repair را انتخاب کنید سپس روی Continue کلیک کنید (تصویر ۱-۷).

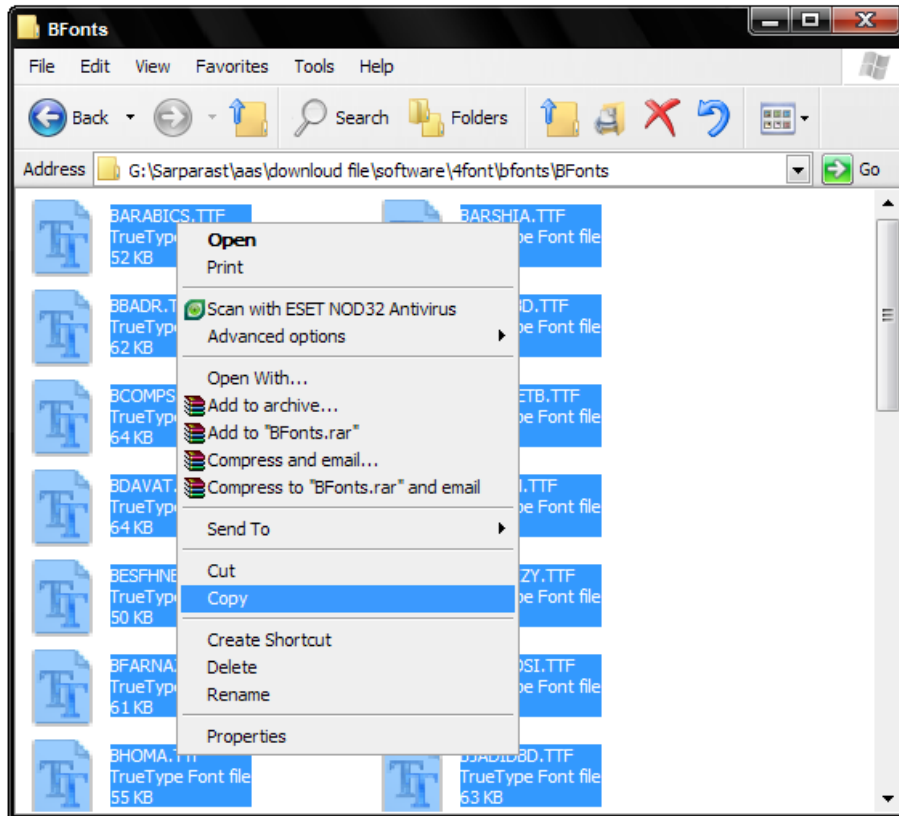


تصویر ۱-۷: Change your installation...

حل محدودیت‌های قلم در Word 2010

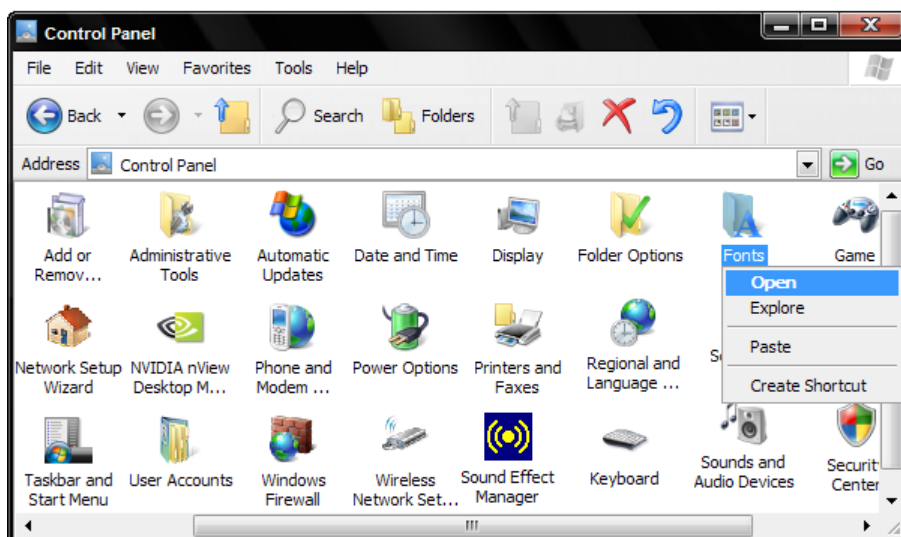
آیا تا کنون در محیط آفیس با محدودیت استفاده از قلم‌های فارسی و غیره مواجه شده‌اید؟ به دلیل محدودیت زبانی به خصوص در زمینه زبان‌هایی مانند زبان فارسی که مایکروسافت به خوبی از آن‌ها پشتیبانی نمی‌کند کاربران Word همیشه با مشکل مواجه هستند. به همین منظور افرادی در این زمینه با توجه به ویژگی‌های زبان فارسی قلم‌هایی را طراحی کرده‌اند که با ساختار آفیس سازگاری دارد. با پیروی از مراحل زیر می‌توانید مشکل محدودیت قلم را در آفیس برطرف نمایید.

۱. دی‌وی‌دی حاوی قلم‌های فارسی را در درایو قرار دهید و به مسیر قلم مورد نظر روی دی‌وی‌دی بروید. روی فایل مورد نظر راست کلیک کنید و Copy را انتخاب نمایید (تصویر ۸-۱).



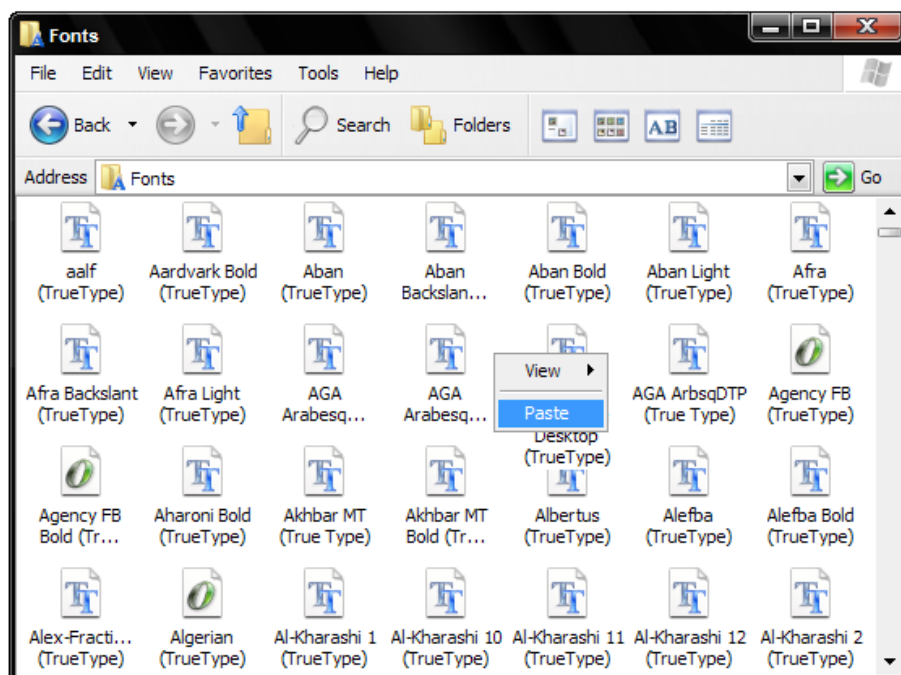
تصویر ۸-۱: انتخاب قلم مورد نظر

۲. به مسیر Control Panel بروید سپس روی پوشه Fonts راست کلیک کنید و گزینه Open را انتخاب نمایید (تصویر ۹-۱).



تصویر ۹-۱: پوشه Fonts در Control Panel

۳. در پوشه قلم راست کلیک کنید و Past را انتخاب نمایید (تصویر ۱۰-۱).



تصویر ۱۰-۱: نسخه‌برداری از قلم‌های انتخاب شده در پوشه Fonts

می‌توان این عمل را از مسیری دیگر انجام داد. برای این‌کار به مسیر Windows در درایو نصب شده مانند C:\ بروید و پوشه Font را باز کنید و عمل Past را در آن انجام دهید.

نصب امکانات قلم فارسی

اگر امکانات قلم فارسی در مرحله نصب ویندوز و انتخاب زبان دوم نصب نشده باشد بعد از نصب ویندوز می‌توانید این امکانات را با پیروی از مراحل زیر نصب کنید:

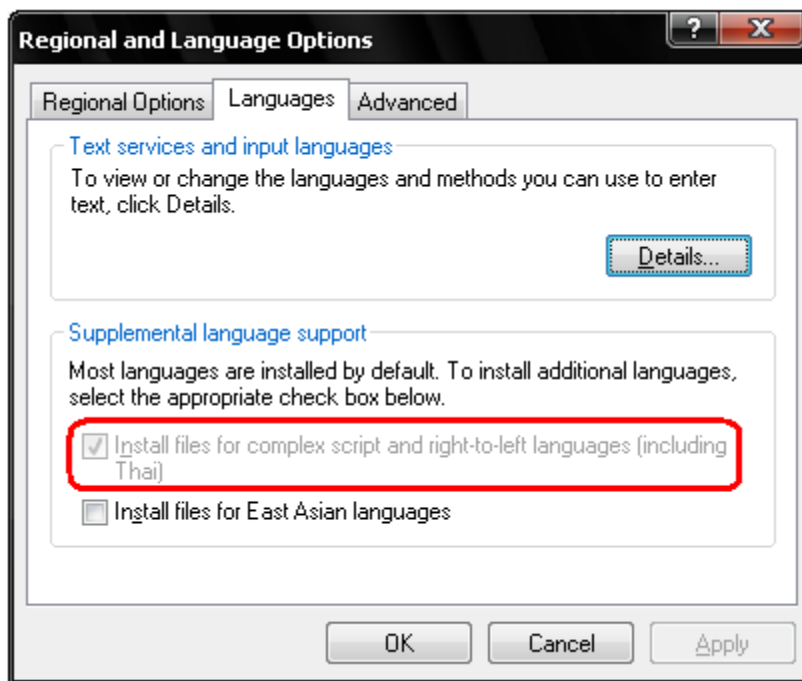


Regional and Language Options

۱. در Control Panel روی آیکن Regional and Language Options کلیک کنید.

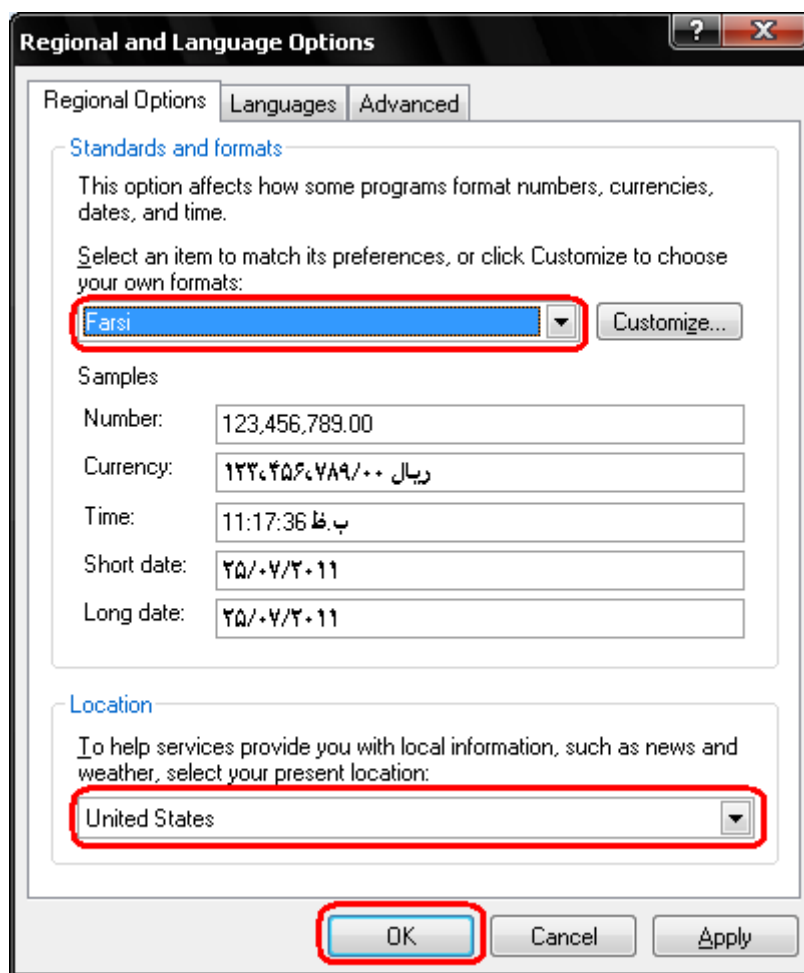
۲. کادر محاوره‌ای Regional and Language Options باز می‌شود (تصویر ۱۱-۱).

۳. ابتدا در تب دوم Language در قسمت Supplemental Language Support چک‌باکس Install Files For Complex را انتخاب کنید سپس روی OK کلیک کنید تا قلم فارسی نصب شود (تصویر ۱۱-۱). یادآوری می‌شود قبل از نصب قلم‌های فارسی سی‌دی ویندوز را در درایور CD ROM قرار دهید. پس از مراحل نصب، ویندوز را راه‌اندازی مجدد کنید.



تصویر ۱۱-۱: کادر محاوره‌ای Regional and Language Options

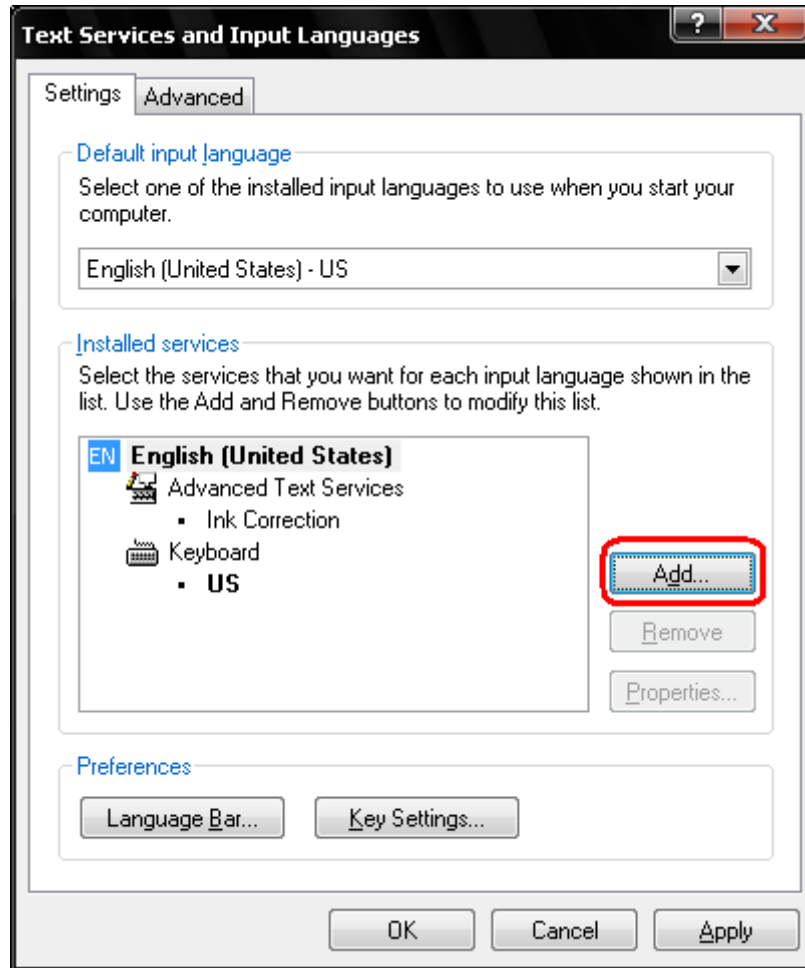
۴. پس از راه‌اندازی ویندوز، کادر محاوره‌ای Regional and Language Options را باز کنید. در تب Regional Options از قسمت Standards and Formats روی فلش رو به پایین کلیک کنید تا فهرست کشویی آن باز شود و نام زبان مورد نظر Farsi را انتخاب نمایید و از قسمت Location نیز با کلیک روی فهرست کشویی، نام Iran را برگزینید سپس روی دکمه OK کلیک کنید (تصویر ۱۲-۱).



تصویر ۱۲-۱: انتخاب زبان فارسی و نام ایران از تب Regional Options

🎯 اگر زبان دوم صفحه کلید (فارسی) انتخاب نشده باشد در قسمت پایین نوار ابزار نمایش داده نمی‌شود. برای این منظور از همان کادر محاوره‌ای Regional and Language Options با کلیک

روی تب Language روی دکمه Details... کلیک کنید تا کادر محاوره‌ای Text Services and Input Languages باز شود (تصویر ۱۳-۱).



تصویر ۱۳-۱: کادر محاوره‌ای Text Services and Input Languages

همان‌طور که در تصویر ۱۳-۱ مشاهده می‌کنید زبان دوم صفحه کلید انتخاب نشده است برای ادامه روی Add کلیک کنید تا کادر محاوره‌ای Add Input Language باز شود (تصویر ۱۴-۱).